

大型商業施設の照明を、LED化 電力使用量の大幅削減、CO2排出量を大幅削減、熱量を大幅削減を実現



「トレッサ横浜」さま

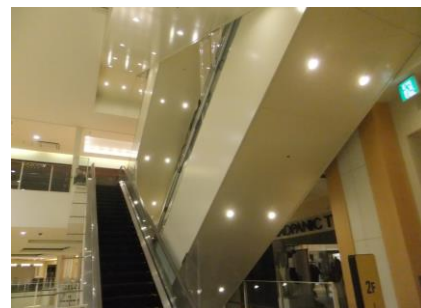
横浜市の姉妹提携都市フランス・リヨン市の市街地をイメージしたショッピングモールです。北棟と南棟からなり関東エリア初のオートモール&ショッピングシティとして、2008年3月にグランドオープンしました。オートモールを中心に家族のアクティブライフを提案する専門店の220店舗が勢揃い。お客様がお買い物をしている時間を利用した、車の修理やメンテナンスも実施されています。

2010年、LED電球への交換のご提案

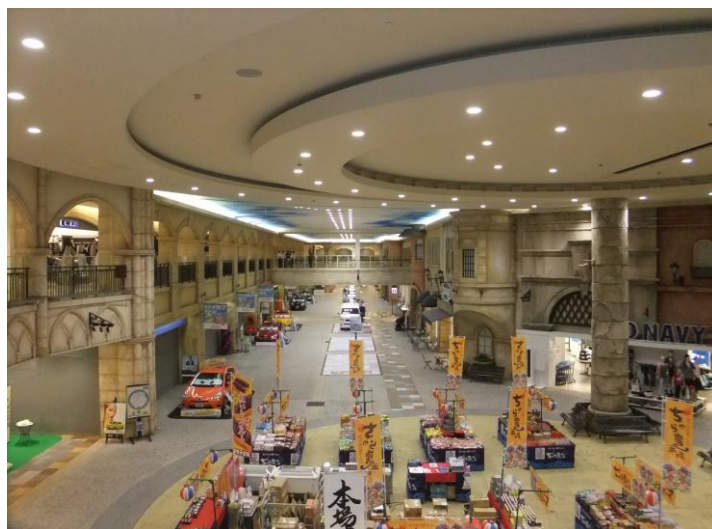
2010年にはいち早く、LED電球を提案しご採用いただきました。エスカレーター天井のダウンライト器具、約250台にLED電球を導入しました。LED化で軽量、長寿命、照度、コストに加え手間の削減など、さまざまな点でうれしい変化が見られたようです。



Panasonic LED電球



2014年、北棟・南棟の共用部にLED照明器具をご採用いただきました



今回当社では、「トレッサ横浜」さまの北棟と南棟の館内通路や駐車場エレベーターホール、屋外通路、喫煙所、トイレ、授乳室、フードコートに至るまで間接照明以外の共用部で約3,700台のLED照明をご採用いただきました。蛍光灯器具、HID器具と比べて消費電力量を大幅に削減することができました。さらにCO2排出量も大幅に削減することもできました。また、LED器具は蛍光灯や白熱灯やHIDに比べ発熱量が少なく、室温上昇を抑える効果もあり空調の省エネにも貢献しています。ランプ交換が困難な北棟リヨン広場天井は9mあり、長寿命のLED照明を採用することにより高所作業車を使用していたランプ交換の手間もコストも削減になります。

北棟のオートモールが広がる天井高:9000mmには、LED50w 4000k 175φをご提案



DAIKO LZ シリーズ

- LZD-60816NW (本体) 電源別置
- 消費電力50W ■消費効率59.8lm/w
 - 白色 4000K Ra83
 - 埋込穴175mm
 - 光束 2990lm
 - 広角60°
 - LEDモジュール寿命40,000時間

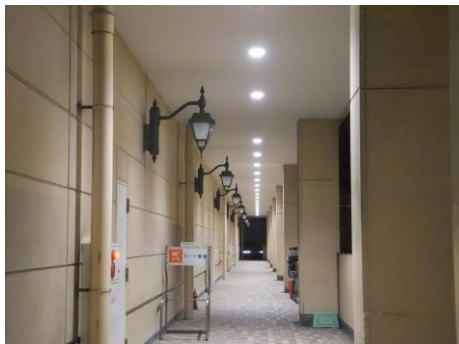


- LZA-90816
- 非調光用電源
 - AC100V/200V兼用
 - LED専用

館内の照明には、ゾーンにより3000K、3500K、4000Kを採用



北棟と南棟の連絡通路 200φ防湿型LED照明
LZD60798NW + リニューアルプレート



南棟の屋外通路 150φ防湿型LED照明249台
LZW-60798NW



壁面にある騙し絵はLED37wのダウンスポット型
LZD-60767NW

館内の照明には、温かみのある落ち着いた雰囲気 연출しゾーンにより3000K、3500K、4000Kを採用し明るさ感と安全性を確保しながら省エネを実現する照明設計をご提案しました。



喫煙所 100φLED14wユニバーサル型
LZD-91306XB



トイレ通路 100φLED16wユニバーサル型
LZD-60692YW



トイレ 200φLED23wベースダウン
RDL-07263OR



南棟吹抜け 150φ 200φ LED43wベースダウン
LZD-60758AW LZD-60756AW

LED照明のご採用台数は、合計で約3,700台

一括納品では当社の最高台数となりました。

【物件概要】

名称	トレッサ横浜 (TRESSA YOKOHAMA)
所在地	神奈川県横浜市港北区師岡町700番地
駐車場	約2,700台 (北棟:約1,300台、南棟:約1,400台)
店舗数	220店舗 (北棟:55店舗、南棟:165店舗)

企画提案 トシン・グループ株式会社
照明器具 大光電機株式会社